

Ontruimingsplan

Gemeenschapsaccomodatie

**Odasingel 90
Sittard**

Seniorenvereniging Sittard-Stad

2026

INHOUD

	Onderwerp	Pagina
1	INLEIDING	3
2	SITUATIE	4
3	GEBOUW- EN ORGANISATIEGEGEVENS	5
4	ALARMERINGSPROCEDURE	6
5	BIJZONDERHEDEN	7
6	PLATTEGRONDEN	7
		zie bijlage

1. INLEIDING

Het doel en de functie van het ontruimingsplan is ervoor te zorgen dat alle aanwezige personen bij calamiteiten het gebouw zo snel en veilig mogelijk kunnen verlaten.

Deze situatie kan zich voordoen bij

- brand
- water-/ stormschade
- bommelding
- gaslekkage
- in opdracht van bevoegd gezag
- andere voorkomende gevallen

Hiervoor is een ontruimingsplan nodig.

Voorwaarde voor een goede ontruiming is, dat de opzet van dit plan bij gebruikers van ons pand Odasingel90 bekend moet zijn.

Op onze website kunt u het plan altijd inzien. Zie daarvoor de site <https://svsittardstad.nl/> onder 'over ons'.

De Seniorenvereniging Sittard-Stad (SVSS) is een vereniging zonder personeel in loondienst. Dientengevolge is er geen vaste BHV (bedrijfshulpverlening) beschikbaar en bestaat die wettelijke verplichting ook niet.

Het is de taak van de aanwezige coördinatoren van de verschillende activiteiten om zorg te dragen dat alle aanwezigen bij een eventueel noodzakelijke ontruiming worden begeleid, ten einde iedereen zo snel en veilig mogelijk uit het gebouw te krijgen. Onder coördinatoren van de verschillende activiteiten worden ook bedoeld de contactpersonen per huurdersgroep binnen het gebouw Odasingel90.

Het zijn deze coördinatoren en/of contactpersonen die ingeval van een zware calamiteit het besluit nemen om tot ontruiming van het pand over te gaan.

Indien er toevalligerwijs een bestuurslid van de SVSS aanwezig is, zal deze ook meteen tot actie overgaan.

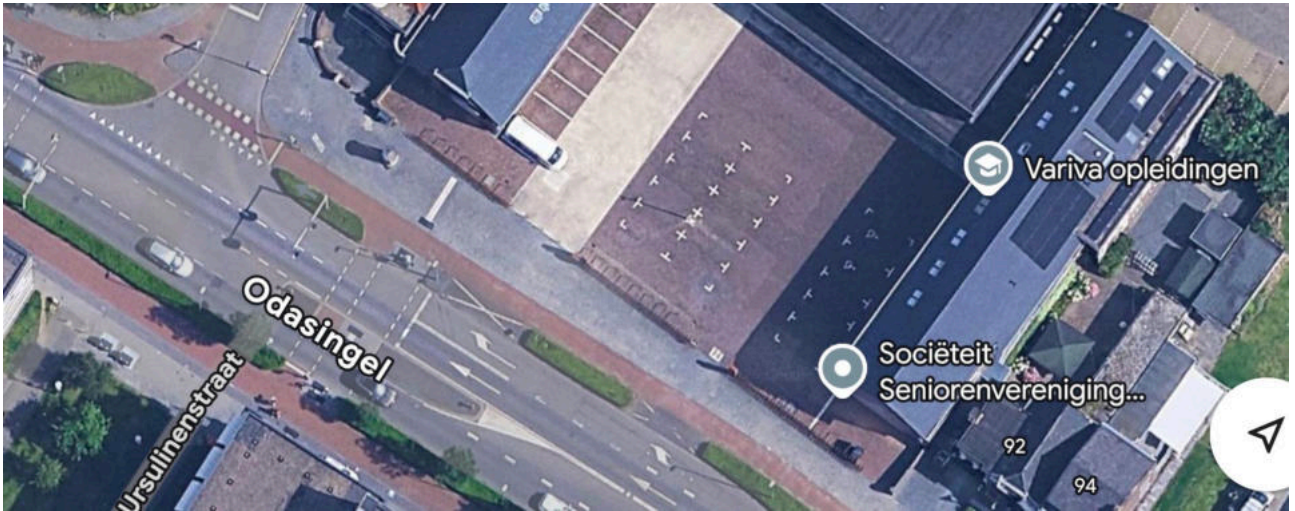
In situaties waarin niet is voorzien, zal naar bevinding van zaken moeten worden gehandeld.

Er is jaarlijks overleg tussen het bestuur van de SVSS en de diverse coördinatoren en contactpersonen per huurdersgroep.

In dit jaarlijks overleg zal telkens een agendapunt worden opgenomen waarin aandacht wordt gevraagd voor het ontruimingsplan en de belangrijkste vragen en ervaringen worden gedeeld. Het doel is om op deze wijze het belang van veiligheid hoog te houden.

De verantwoordelijkheid voor het beheer van het ontruimingsplan en ontruimingsplattegronden ligt bij het bestuurslid van de SVSS belast met Gebouwbeheer.

2. SITUATIE



Seniorenvereniging Sittard-Stad

Odasingel 90
Sittard

3. Gebouw- en organisatiegegevens

Naam: Soos-gebouw Odasingel90
Eigenaar: Gemeente Sittard-Geleen
1e huurder: Seniorenvereniging Sittard-Stad (SVSS)

Adres: Odasingel 90
6131 GZ Sittard

Telefoon: 046-458 5548 (beperkt bereikbaar)

E-mail: info@svsittardstad.nl

Hoofdingang: Op het parkeerterrein, direct naast de expeditie-ingang van Podium Volt.
Nooduitgang: Direct naast woonhuis Odasingel 92

Het gebouw Odasingel90 bestaat uit drie bouwlagen.

Begane grond: receptie, keuken, grote zaal, toiletten, diverse opslagruimten en technische ruimte.

1e verdieping: 4 vergaderruimten en toiletten.

2e verdieping: 2 grote ruimten, toiletten en technische ruimte.

Electriciteits- en wateraansluitingen bevinden zich in de technische kast, meteen naast de (nood)uitgang naast woonhuis Odasingel 92.

Luchtbehandelingsystemen bevinden zich in de technische ruimte op de 2e verdieping.

Van wie wordt actie verwacht

Tijdens openingstijden, met andere woorden als er een groep personen met een activiteit bezig is, is het wenselijk dat er een coördinator of contactpersoon van de huurdersgroep aanwezig is. Van deze persoon wordt verwacht dat hij/zij ingeval van calamiteit het initiatief neemt tot ontruiming van het pand of anderszins.

Het is gewenst dat coördinatoren en/of contactpersonen bereid zijn tot het volgen van een basiscursus EHBO en hun kennis daarin actueel willen houden door opfriscursussen te volgen.

Communicatie

Communicatie gebeurt mondeling, op duidelijke toon.

Aanwezige personen dienen de aanwijzingen van coördinatoren of contactpersonen op te volgen. Veiligheid gaat boven alles.

4. Alarmeringsprocedure

Wat te doen bij brand of andere calamiteit

Ontstaat er brand in het gebouw, dan zal meteen de brandmeldinstallatie een alarm doorgeven naar de alarmcentrale, die vervolgens meteen de brandweer inschakelt. In het gebouw zal dan een alarm klinken (zeer hard geluid).

Bij het **ontdekken van brand**, is de instructie aan de coördinator of contactpersoon van de huurdersgroep :

- Blijf kalm en zorg dat ook anderen kalm blijven.
- Meld de brand: bel **112**
- Aan de betreffende centralist moet het volgende worden gemeld:
 - Naam van de beller
 - Naam bedrijf : Soos-gebouw, Odasingel 90 , 6131 GZ Sittard.
 - Aard van het incident (brand, (gas)ontploffing)
 - Aantal aanwezigen op dat moment (bezettingsgraad).
 - Of er slachtoffers zijn, en zo ja, hoeveel en waar die zich bevinden en wat er mankeert.
- Voorkom uitbreiding van de brand:
 - sluit ramen en deuren;
 - indien mogelijk, zelf blussen;
- Indien zelf blussen niet mogelijk is, verlaat dan het gebouw zo snel mogelijk via de dichtstbijzijnde (nood)uitgang.
- De lift mag absoluut niet gebruikt worden.
- Blijf bij rookontwikkeling laag bij de grond.
- Neem alle mensen mee naar de verzamelplaats, u bent verantwoordelijk voor hen.
- Verlaat nooit zonder toestemming de verzamelplaats. Controleer of iedereen bij u staat.

Bij **een andere calamiteit**, bv. ingeval van zware stormschade, bij een bommelding, bij een gaslekkage of bij andere voorkomende gevallen, is de instructie aan de coördinator of verantwoordelijke persoon van 'n groep medegebruikers :

- Blijf kalm en zorg dat ook anderen kalm blijven.
- Meld het voorval aan **112**
- Aan de betreffende centralist moet het volgende worden gemeld:
 - Naam van de beller
 - Naam bedrijf : Soos-gebouw, Odasingel 90 , 6131 GZ Sittard.
 - Aard van het incident ((gas)ontploffing, groot ongeluk, etc.)
 - Aantal aanwezigen op dat moment (bezettingsgraad).
 - Of er slachtoffers zijn, en zo ja, hoeveel en waar die zich bevinden en wat er mankeert.
- Verlaat het gebouw zo snel mogelijk via de dichtstbijzijnde (nood)uitgang.
- De lift mag absoluut niet gebruikt worden.
- Neem alle mensen mee naar de verzamelplaats, u bent verantwoordelijk voor hen.
- Verlaat nooit zonder toestemming de verzamelplaats. Controleer of iedereen bij u staat.

5. Bijzonderheden

Bij een ontruimingsalarmsignaal wordt altijd het gehele gebouw ontruimd.

Niet-zelfredzame mensen

Het kan voorkomen dat er in het gebouw mensen aanwezig zijn die niet-zelfredzaam zijn. Bijvoorbeeld omdat ze van een rolstoel of rollator afhankelijk zijn of het gebouw niet goed kennen. Of omdat ze moeizaam omlaag kunnen lopen van een trap.

In dat geval moeten deze mensen bij een ontruiming worden begeleid door andere aanwezige personen.

Verzamelplaats

Bij een totale ontruiming is de verzamelplaats ons parkeerterrein aan de zijde van Pop-podium VOLT / Bie Zefke .

Op de verzamelplaats dient goed gecontroleerd te worden of iedereen aanwezig is. Dat kan beoordeeld worden door de dan daarbij aanwezige coördinator of contactpersoon per huurdersgroep.

Is bij een brand iemand niet op de verzamelplaats geraakt, meldt dat dan meteen aan de brandweercommandant.

6. Plattegronden

De ontruimingsplattegronden van het pand Odasingel 90 Sittard vindt u in de **bijlage**.

Op elke verdieping vindt u 2 plattegronden, elk voor het dichtstbijzijnde verdiepingsgedeelte.

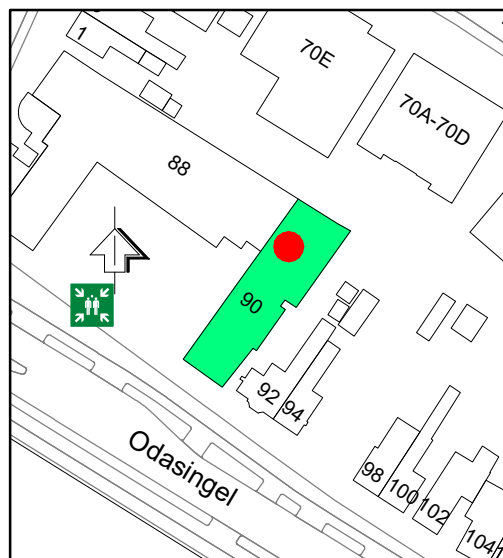
Deze plattegronden zijn ook in groot formaat in het pand opgehangen op elke verdieping.

In deze plattegronden staan o.a. aangegeven:

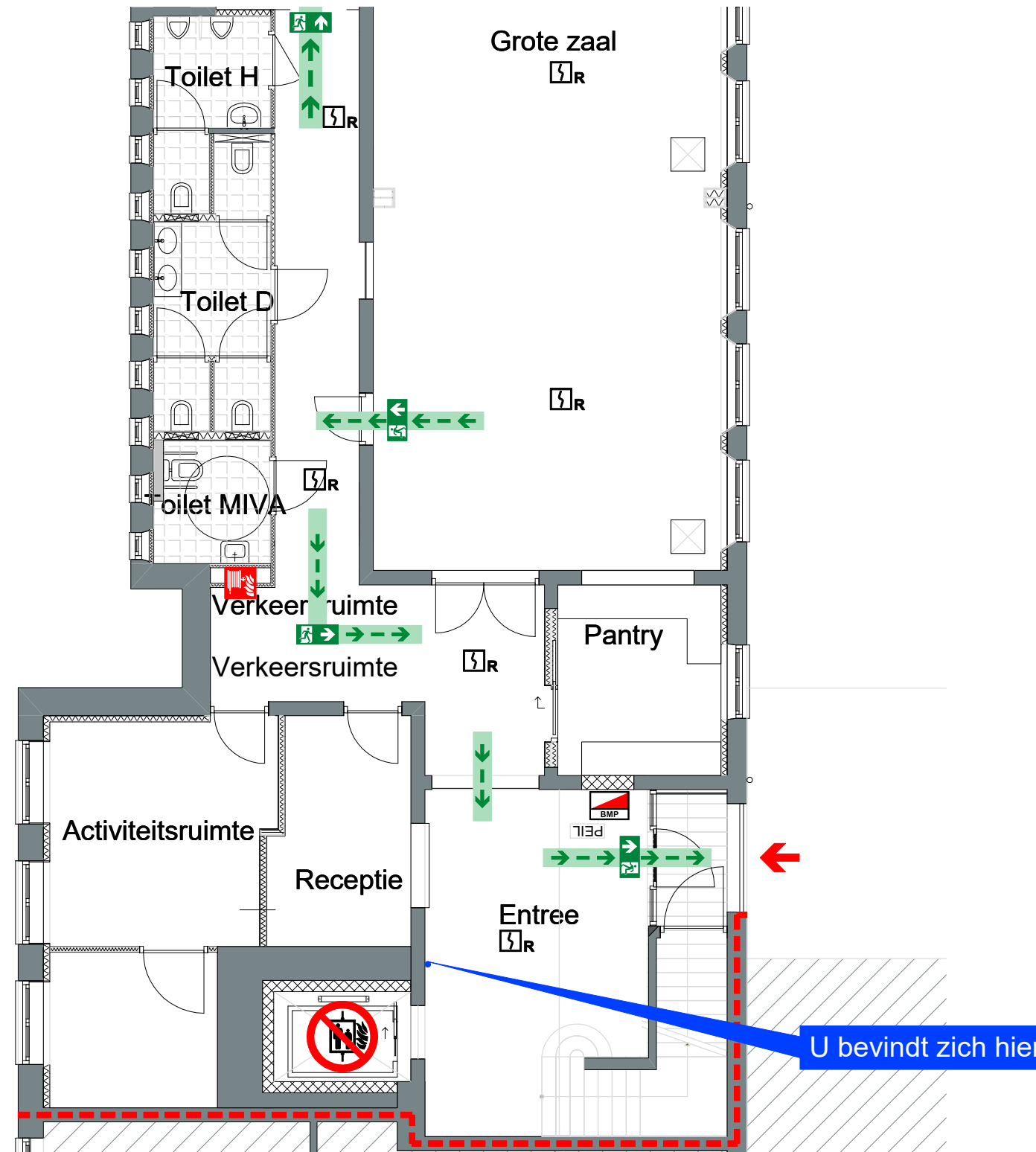
- richting vluchtwegen
- brandblusmiddelen
- Verzamelplaats

ONTRUIMINGSPLATTEGROND - Begane grond

REVENOOI	
	Handbrandblusser
	Brandslanghaspel
	Handbrandmelder
	Vluchtrichting
	Vluchtweg
	Hoofdingang brandweer
	Brandmeldinstallatie
	Rookmelder
	Brandscheiding 30min
	Brandscheiding 20min
	Verzamelplaats
	Verboden lift te gebruiken bij brand



SITUATIE



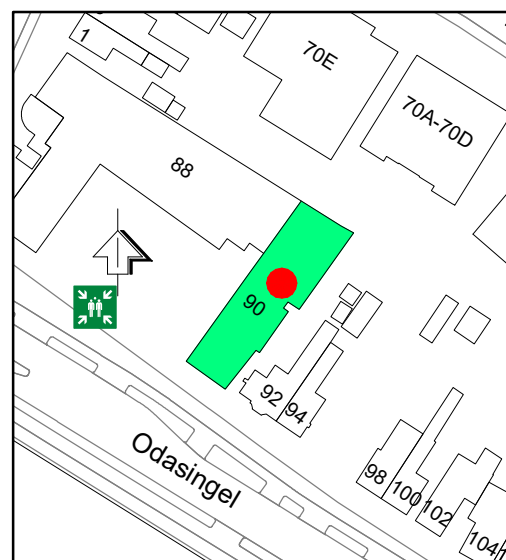
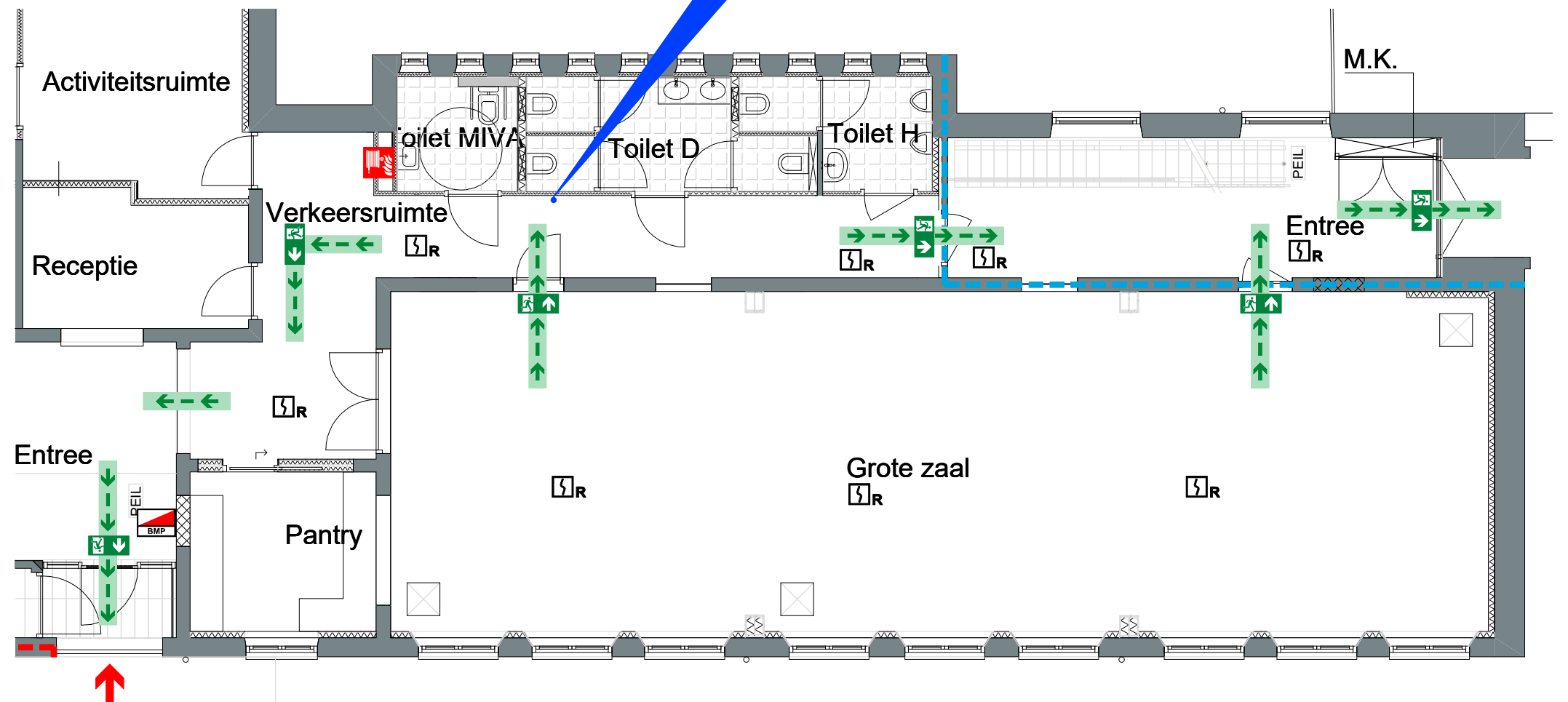
BIJ BRAND of ONTRUIMING
BLIJF KALM
GEBRUIK BLUSAPPARAAT
NEEM DE VLUCHTWEG
GEBRUIK GEEN LIFT

Odasingel 90
 Sittard

ONTRUIMINGSPLATTEGROND - Begane grond

U bevindt zich hier

REVENOOI	
	Handbrandblusser
	Brandslanghaspel
	Handbrandmelder
	Vluchtrichting
	Vluchtweg
	Hoofdingang brandweer
	Brandmeldinstallatie
	Rookmelder
	Brandscheiding 30min
	Brandscheiding 20min
	Verzamelplaats
	Verboden lift te gebruiken bij brand



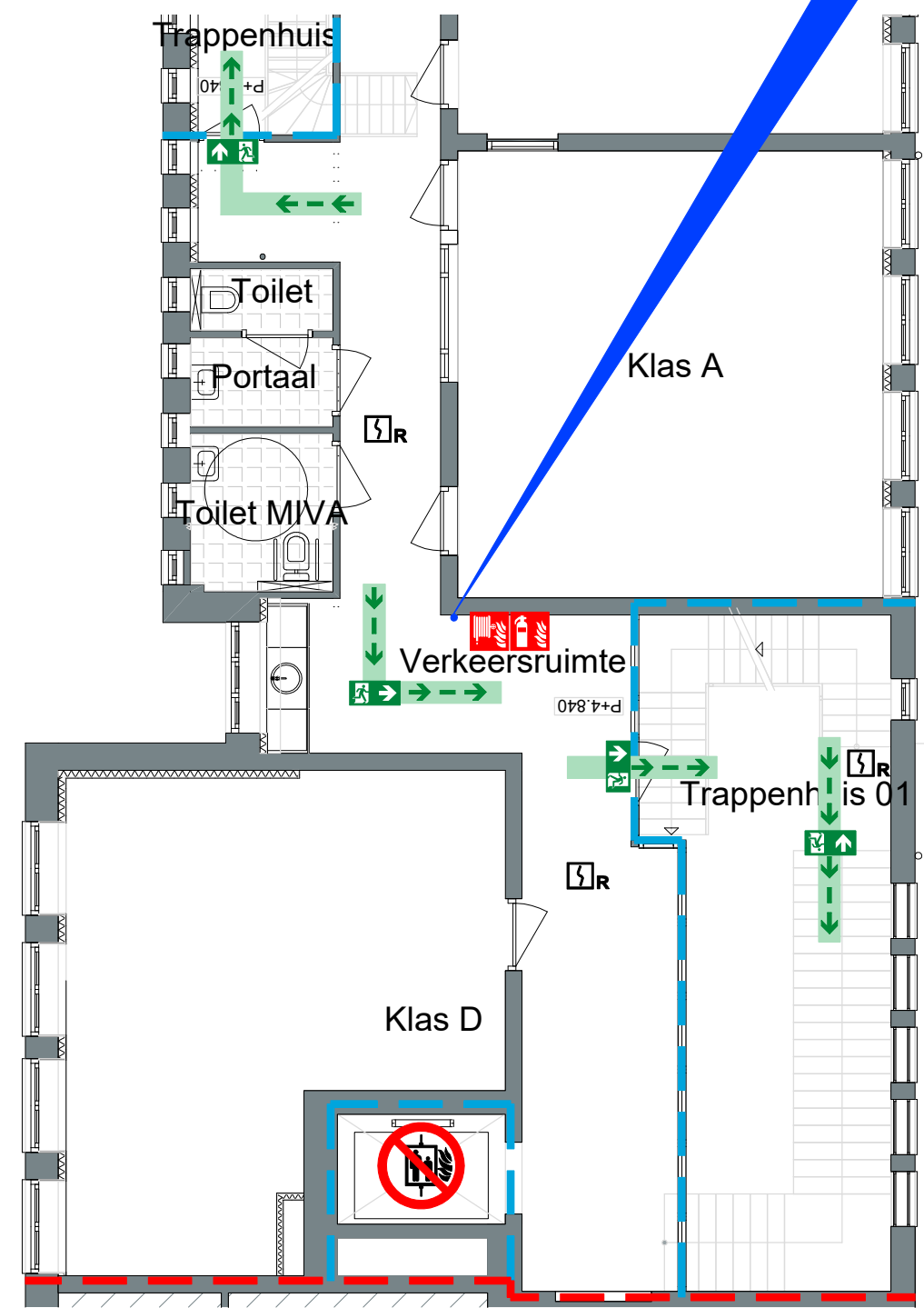
SITUATIE

BIJ BRAND of ONTRUIMING
BLIJF KALM
GEBRUIK BLUSAPPARAAT
NEEM DE VLUCHTWEG
GEBRUIK GEEN LIFT

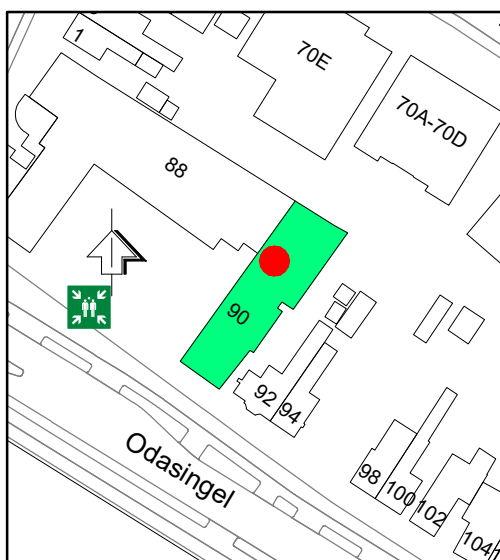
Odasingel 90
 Sittard

ONTRUIMINGSPLATTEGROND - Eerste verdieping

U bevindt zich hier



RENOVOOI	
	Handbrandblusser
	Brandslanghaspel
	Handbrandmelder
	Vluchtrichting
	Vluchtweg
	Hoofdingang brandweer
	Brandmeldinstallatie
	Rookmelder
	Brandscheiding 30min
	Brandscheiding 20min
	Verzamelplaats
	Verboden lift te gebruiken bij brand



SITUATIE

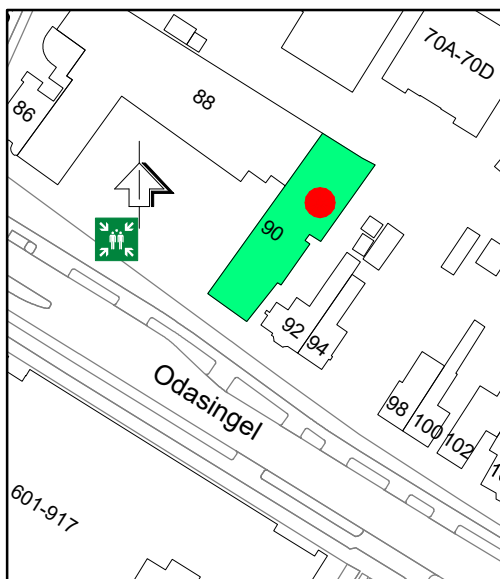
BIJ BRAND of ONTRUIMING
BLIJF KALM
GEBRUIK BLUSAPPARAAT
NEEM DE VLUCHTWEG
GEBRUIK GEEN LIFT

Odasingel 90
 Sittard

ONTRUIMINGSPLATTEGROND - Tweede verdieping

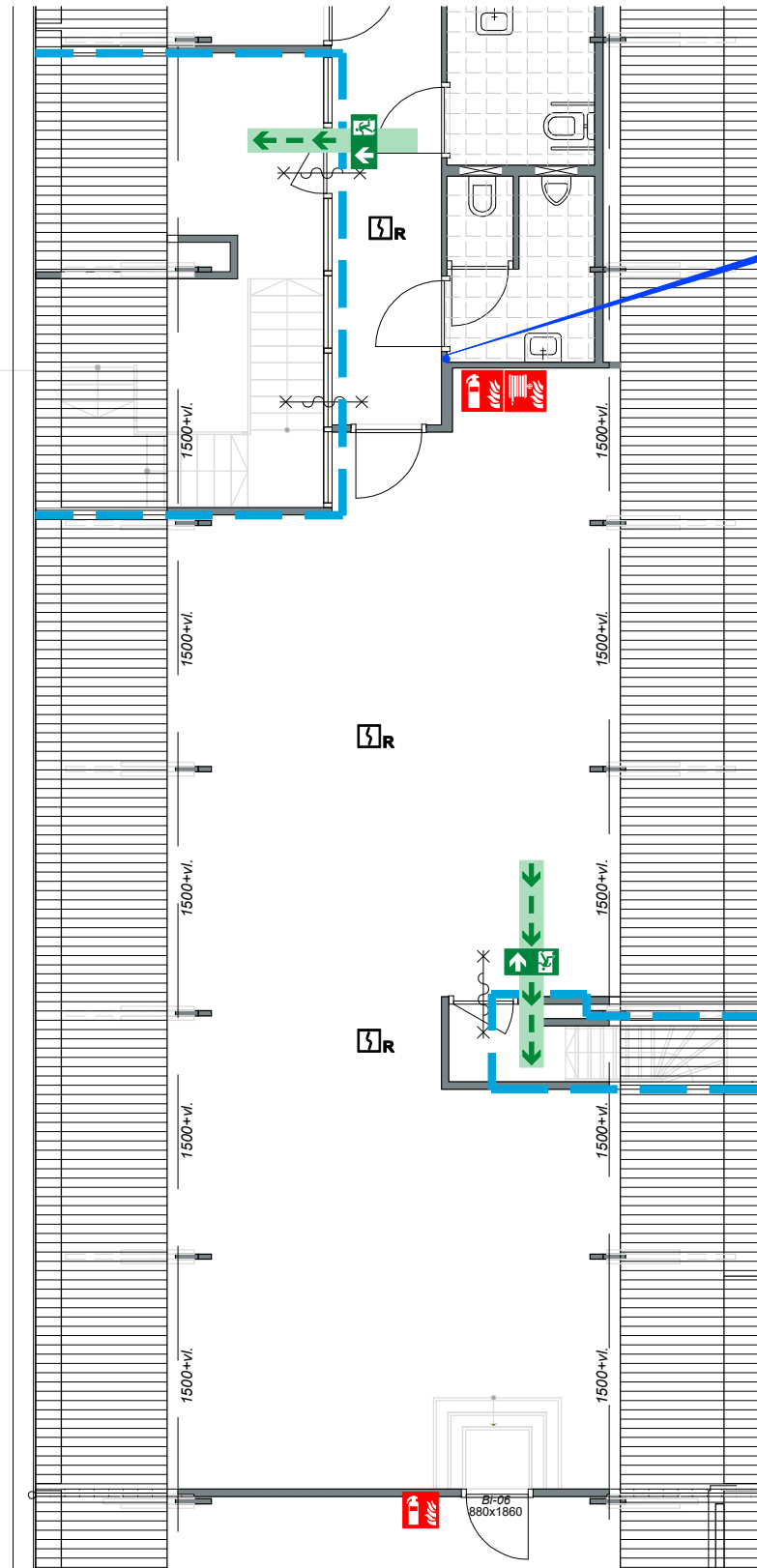
U bevindt zich hier

RENOVOOI	
	Handbrandblusser
	Brandslanghaspel
	Handbrandmelder
	Vluchtrichting
	Vluchtweg
	Hoofdingang brandweer
	Brandmeldinstallatie
	Rookmelder
	Brandscheiding 30min
	Brandscheiding 20min
	Verzamelplaats
	Verboden lift te gebruiken bij brand



SITUATIE

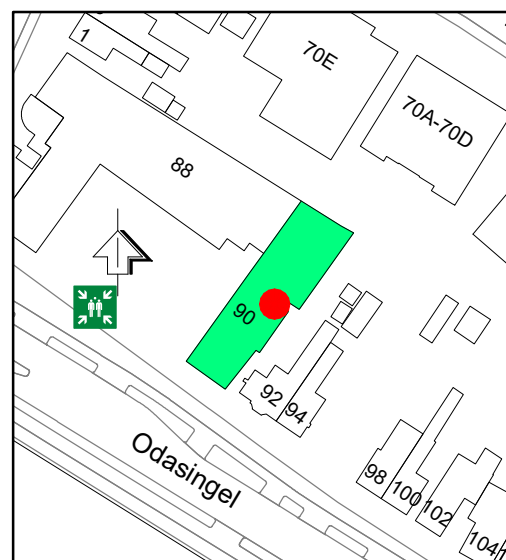
BIJ BRAND of ONTRUIMING
BLIJF KALM
GEBRUIK BLUSAPPARAAT
NEEM DE VLUCHTWEG
GEBRUIK GEEN LIFT



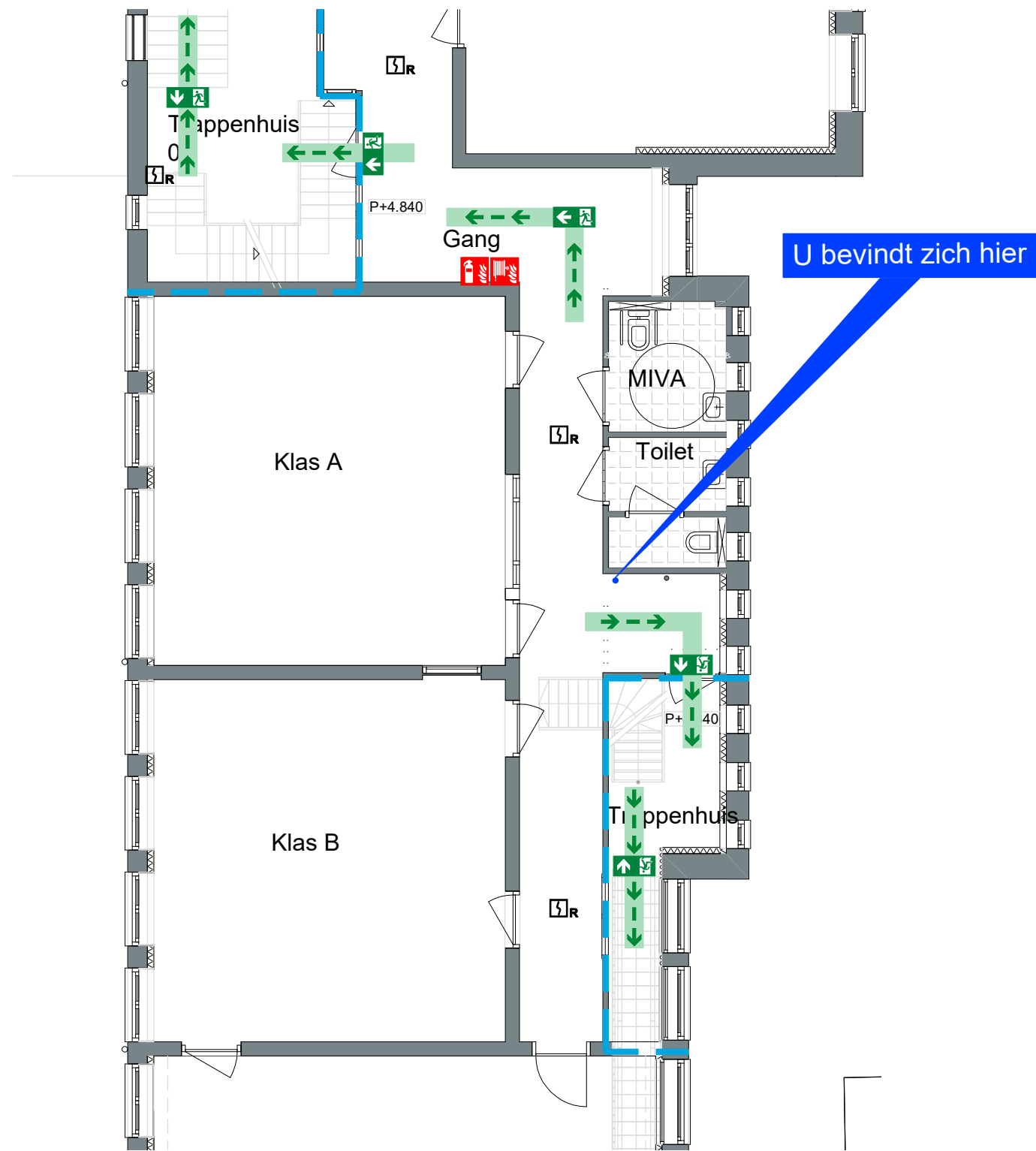
Odasingel 90
 Sittard

ONTRUIMINGSPLATTEGROND - Eerste verdieping

RENOVOOI	
	Handbrandblusser
	Brandslanghaspel
	Handbrandmelder
	Vluchtrichting
	Vluchtweg
	Hoofdingang brandweer
	Brandmeldinstallatie
	Rookmelder
	Brandscheiding 30min
	Brandscheiding 20min
	Verzamelplaats
	Verboden lift te gebruiken bij brand



SITUATIE

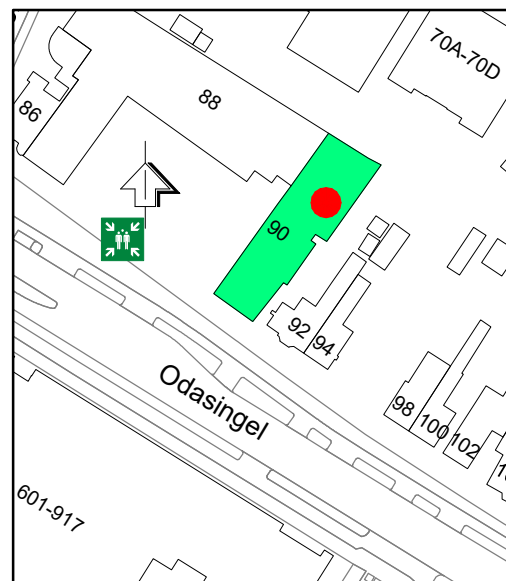
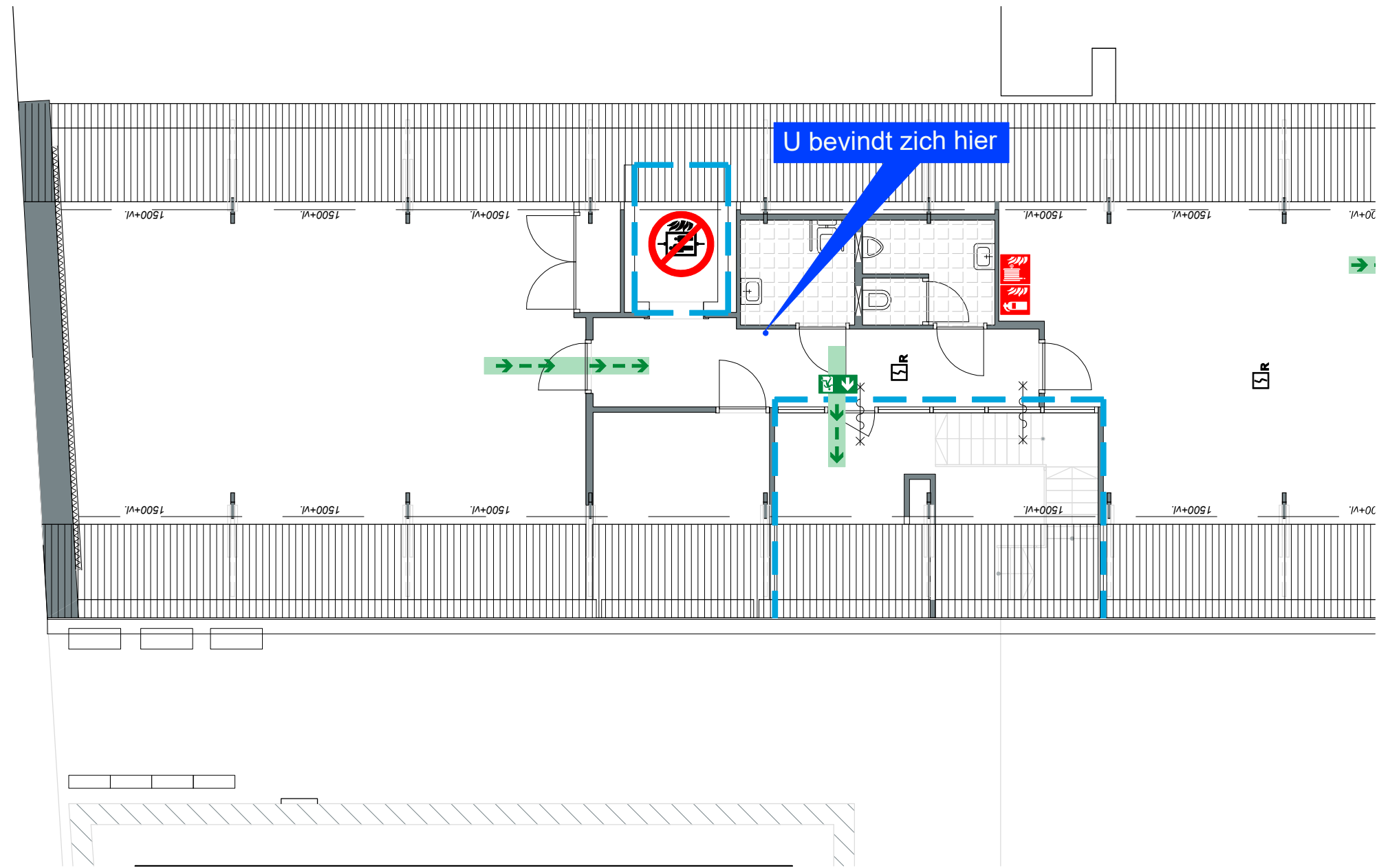


BIJ BRAND of ONTRUIMING
BLIJF KALM
GEBRUIK BLUSAPPARAAT
NEEM DE VLUCHTWEG
GEBRUIK GEEN LIFT

Odasingel 90
 Sittard

ONTRUIMINGSPLATTEGROND - Tweede verdieping

RENOVOOI	
	Handbrandblusser
	Brandslanghaspel
	Handbrandmelder
	Vluchtrichting
	Vluchtweg
	Hoofdingang brandweer
	Brandmeldinstallatie
	Rookmelder
	Brandscheiding 30min
	Brandscheiding 20min
	Verzamelplaats
	Verboden lift te gebruiken bij brand



SITUATIE

BIJ BRAND of ONTRUIMING
BLIJF KALM
GEBRUIK BLUSAPPARAAT
NEEM DE VLUCHTWEG
GEBRUIK GEEN LIFT

Odasingel 90
 Sittard